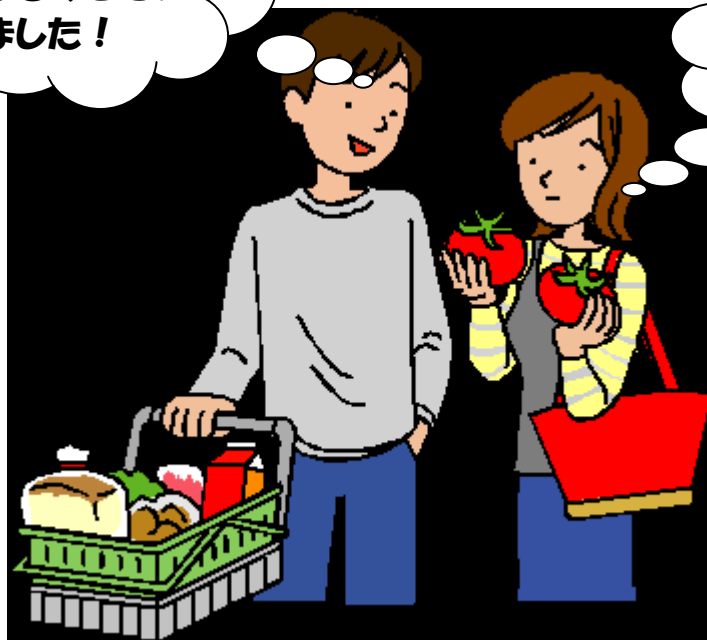


オーナー・朝日より大切なお客様へ

ご内見、ありがとうございました！



あなた様のお帰りを心からお待ちしております！

本日は、お忙しい中 私共の戸建賃貸をご内見頂きまして、誠に有難う御座いました。この度は、ご縁あってご覧になっていただいたわけですが、いかがでしたでしょうか？

お客様のご要望は千差万別ですから、当然、気に入っていただいた点、また、ご希望に沿わない点、色々あったことかと思えます。しかし、私どもでは、できる限りお客様のご要望を反映させて、より快適にお過ごしいただけるよう、日々努力することを信条としています。

今回、ご縁のあったあなた様に、是非、当貸家のお客様となっていただきたいと思っておりますが、ご親族の方々などと、もう一度ご検討したうえで入居を決めたいとお考えの方もいるかと思えます。そこで、当一戸建ての特徴とメリットをもう一度お知らせさせていただきました。住まいは、一日の時間をもっとも長く過ごす場所ですから、これをご覧いただき、再度よくご検討いただければ幸いです。もし、ご入居をお申込の場合は、添付の入居申込書に必要事項をご記入のうえ、今すぐFAX（0897-34-1639）してください。

ただし、あなた様にご検討いただいている最中も、引き続き入居募集は継続いたしております。そのため、万一、入居申込書をいただいてもご入居いただけないことがあるかもしれません。

そこで、ご入居を前向きにご検討いただける場合は、取り次ぎの不動産業者までご一報ください。お部屋の募集を一時ストップさせていただきます。

最後になりますが、本日はご内見、本当にありがとうございました。

あなた様のお帰りを心よりお待ちしております。

オーナー 朝日 信彦

不動産会社 (有)大栄不動産

ご連絡は今すぐお気軽に！ 0897-34-1616

追伸、もしご入居の条件等、ご要望がありましたらお気軽にお問い合わせください。



<http://niihama-kodate-chintai.jimdo.com/>

「Train View 新居浜」の特徴と住環境

▼ トレインビュー・新居浜の主な設備

一級建築士監修による適切リフォーム(注;イメージ写真です)



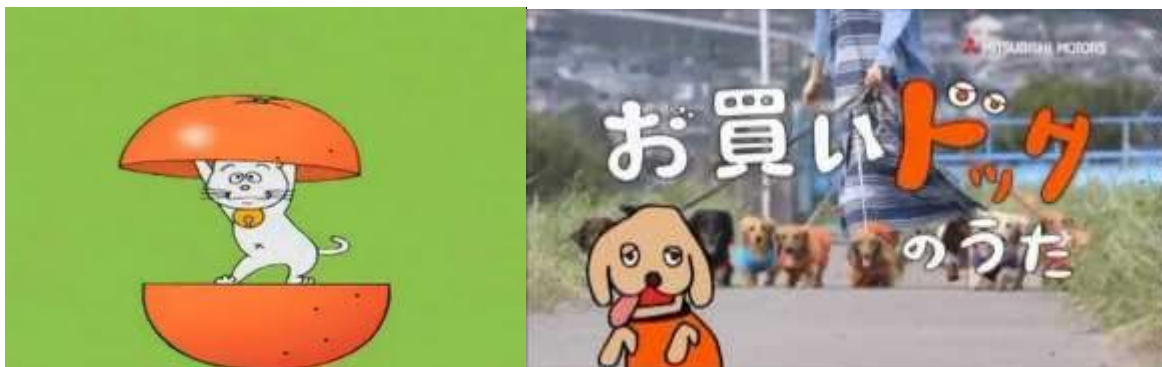
耐震性・耐火性・遮音性・断熱性に優れた**一戸建 木造平屋賃貸**

さすが一戸建平屋なんで 隣の音や上下階の**プライバシー**も気になりません。共同生活で一番大切な部分ですが、メーカーの木造長屋や軽量鉄骨造のアパマンとは プライバシー確保が全く違います。これだけでも入居する価値があり、長く住んでいただける理由にもなっています。当然築年数が古いので、同じエリアの家賃相場よりも安く 広めのお部屋となっています。浮いたお金で、家具やインテリアを充実させれば 自分らしい居住空間を演出する事も出来ます。(生活空間やインテリアに凝りたい方にも 超おススメ！)

気分は磯野家！それは どこか懐かしい和風ヴィンテージタイプです。



ペットと暮らせる ペット共生戸建賃貸！「たま」や「お買いドック」と日向ぼっこですよ。※審査・細則有り、退去時**消臭費** 別途要。外飼いワンちゃん 飼育要相談



楽器 OK! 楽器と共に暮らしたい、演奏したい方 必見。楽器が気兼ねなく弾ける賃貸のお部屋は、確かに少ないですが 当貸家は音楽との暮らしを実現できる希少なお部屋です。



4面採光で明るく風通しが良いお部屋／陽当たりと明るさがとにかく自慢!





防犯対策に トイレにも面格子装備！ 火災警報器・消火器・地震保険もバッチリ。



夏も冬も安心！省エネタイプのエアコンも1台付いています。(和室)

エアコンがない部屋も、夏涼しく冬温かな造り エコライフも快適ですヨ。



広々とした**玄関**

レトロなタイル・靴が沢山入る玄関収納・オシャレな照明は、こだわりのある若者や 女性にも大人気です。



単身・カップル・ファミリーの暮らし 応援いたします！

新生活には 初期費用がなにかとかけられますよね。そんな家族の家計を私たちは応援いたします。数々の**充実設備**が標準です。



- ・ 顔や手が洗いやすい洗面
- ・ 手洗い付簡易水洗便器で健康管理



- ・ キッチンも出窓で採光バッチリ2面！

・おなじみ！三河屋さんの進入口？台所に 専用庭へ通じる勝手口。



・洋服すっきりクローゼット



・明るくて清潔・足が余裕で伸ばせる浴室。家族で背中を流しあえる広さは、磯野家同様。シャワーや手摺も標準装備。



- ・ 小さいお子さんにも、大人の方にも人気の**和み空間「畳」スペース**
収納スペース・納戸としても 書斎としても機能的な**洋室**。



その他にも数々のメリット揃えております。

● 数々の生活備品付

上記でも紹介しましたが、写真以外にもたくさんあるんです！

全室床はフローリング 若しくは CF 仕上げ(和室のぞく)、シックハウスの心配の少ない換気扇(流し台に装備)、全室カーテンレール、室内照明はもちろん、**南向き**の広々続き間和室(本当に洗濯物がよく乾きますし、**日当たりバツグン**・お部屋の中が明るいですよ。) **1台分の駐車スペース(無料)**までついています。(3ナンバー車でも止めれちゃう～)

● 地デジ対応・衛星放送室内アンテナ標準装備(NHK 受信料は有料)

地デジ対応テレビ お持ちですよネ？

TV 用モジュラージャックに差し込むだけで、簡単に地上デジタル放送や衛星放送が好きなときに見たい番組をご覧になれます。**ハートネットワークも利用が可能**なので(工事や視聴料は有料)これを使ってしまうと、ビデオも必要ではなくなるかも！？

● 管理費が**無料**！

Train View 新居浜では2週間に一度巡回 清潔・安全をモットーに心がけています！

● 敷地内に**専用庭**をご用意！

新居浜市中心部の戸建賃貸では珍しい、しかもありがたい！専用庭を確保しています。家庭菜園でもガーデニングでも……。 (波平さんが盆栽を置いたりする庭かな？) 外犬も飼育可なので、可愛い愛犬と日向ぼっこしながら ビールに枝豆なんて、とても風情がありますよネ。お子さんがいれば お庭で花火やプール… スイカ割りなんていう楽しみも……。庭先に腰掛けて見えるのは、JR のアンパンマン列車？ (鉄っちゃん、鉄子さんには垂涎の的です。毎日が「鉄泊」ですよ。)

● ネットから大家に直接申し込むと **仲介手数料無料!**

新居浜市中心部の戸建賃貸では珍しい、しかもありがたい! 仲介手数料無料のサービスです。

**これだけのメリットを独り占めして
Train View 新居浜に心行くまでお住まい下さい!**



<http://niihama-kodate-chintai.jimdo.com/>